

硬脂富马酸钠

● 特点:

硬脂富马酸钠是片剂的润滑剂，主要用于控制压片和干法造粒期间的压片问题。

本品呈板状结晶，润滑性能优秀。

本品熔点高，能有效控制压片问题

本品能提供润滑性能、控制压片问题，从而提升片剂硬度

本品分子内含亲水基，添加后，能有效防止崩解或溶出时间滞后

本品不易受到过混合的影响，长时间混合后，能有效控制片剂硬度降低或崩解滞后的风险

● 主要用途与优势

本品能有效提升片剂硬度和崩解时间指标，适用于口崩片

本品是低活性物质，适用于不稳定，或容易产生相互作用的原料药

本品不易受到过混合的影响，有利于提升生产效率

● 产品信息

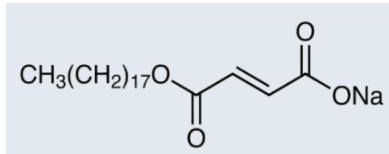
品名：硬脂富马酸钠（SSF）

化学式：C₂₂H₃₉NaO₄

不使用动物性原料，无 BSE/TSE 风险

保质期 3 年

结构式：



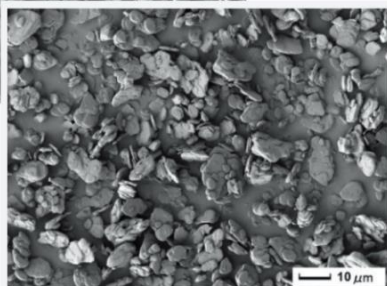
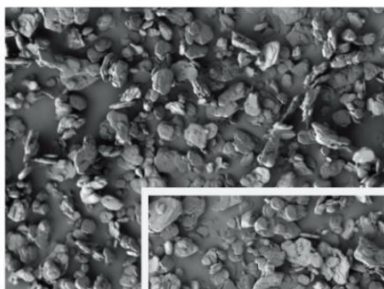
CAS 号：4070-80-8

纯度：99%以上

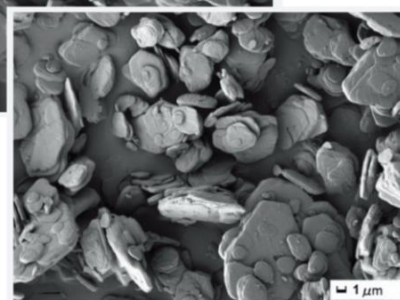
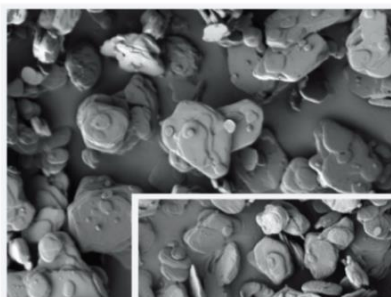
● 电子显微镜图像：

NISSO SSF 是粒径整齐的板状结晶，具备优秀的润滑性能。

×1000



×3000



www.nissoexcipients.com

生产公司

日本曹达株式会社
日本东京都千代田区大手町2丁目
2番1号, 100-8165
电话: +81-3-3245-6159
传真: +81-3-3245-6059

info@nippon-soda.co.jp

中国区域代理

大连业建贸易有限公司
辽宁省大连市沙河口区黄河路677号
天兴罗斯福大厦1801室
电话: 0411-8452-1177
传真: 0411-8452-1199/2288

www.dalian-diligence.com